

VIGTIGT!

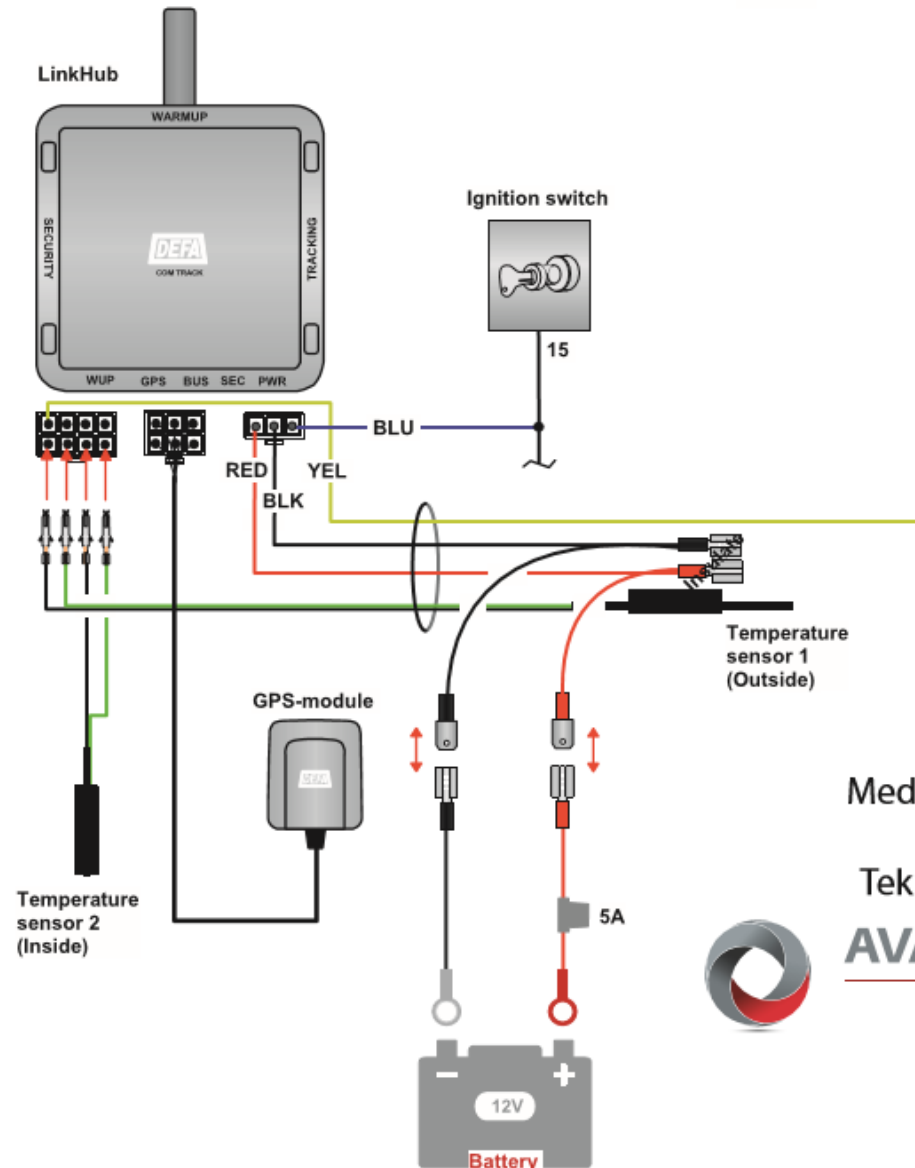
Det er et krav fra forsikrings-selskaberne, at den **BLÅ** ledning bliver tilsluttet tændingsplus (KL15)

Vi er blevet kontaktet af flere alarmcentraler, som oplever at den blå ledning IKKE er blevet tilsluttet, med det resultat at der sendes en FENCE-alarm til alarmcentralen.

OBS!

For at en DEFA Finder Link er forsikrings godkendt, SKAL den monteres og oprettes af en autoriseret installatør!

Husk at logge ind på installatørkontoen før oprettelse!



Med venlig hilsen

Teknisk support

AVANT DENMARK

dansk biludstyr



Receive a warning by mail, SMS or directly on the display of you phone when the alarm (DVS90) is triggered!

Requirements (if used together with WarmUp Link)

1. DVS90 alarm system.
2. Link Hub (440030) + WarmUp Link (440036).
3. GRY cable (1 x 440060). Alternatively: Remove a wire not in use from DVS90 (Connector P4). Use the extraction tool with part number 600930.

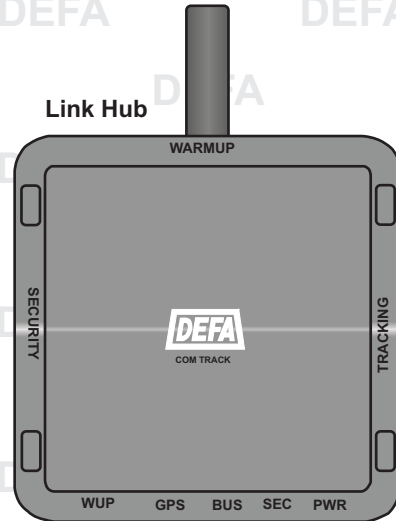
Requirements (if used together with GPS Link)

1. DVS90 alarm system.
2. Link Hub (440030) + GPS Link (440037).
3. GRY cable (1 x 440060).

Installation

1. Connect the GRN/RED wire from the DVS90 to the GRY wire from the Link Hub.
2. Select «Pager»-function for the GRN/RED wire by use of DEFA Express:

DVS90 Central Unit



Function:

The warning will be sent if the GRY input of the Hub stays above 6V for more than 300ms. To get a new warning the GRY input must stay below 2V for more than 60 seconds and then go above 6V for more than 300ms again.

